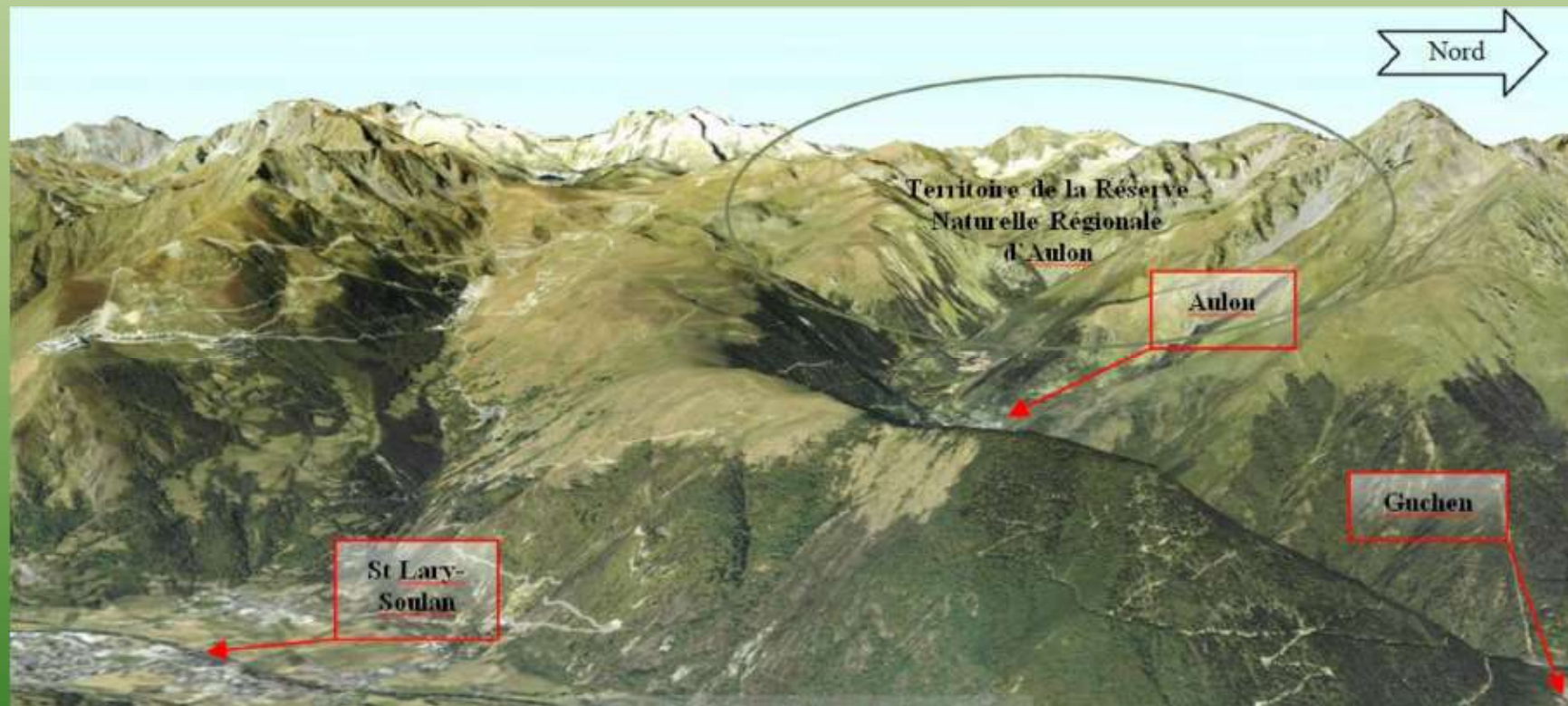




La démarche d'AULON

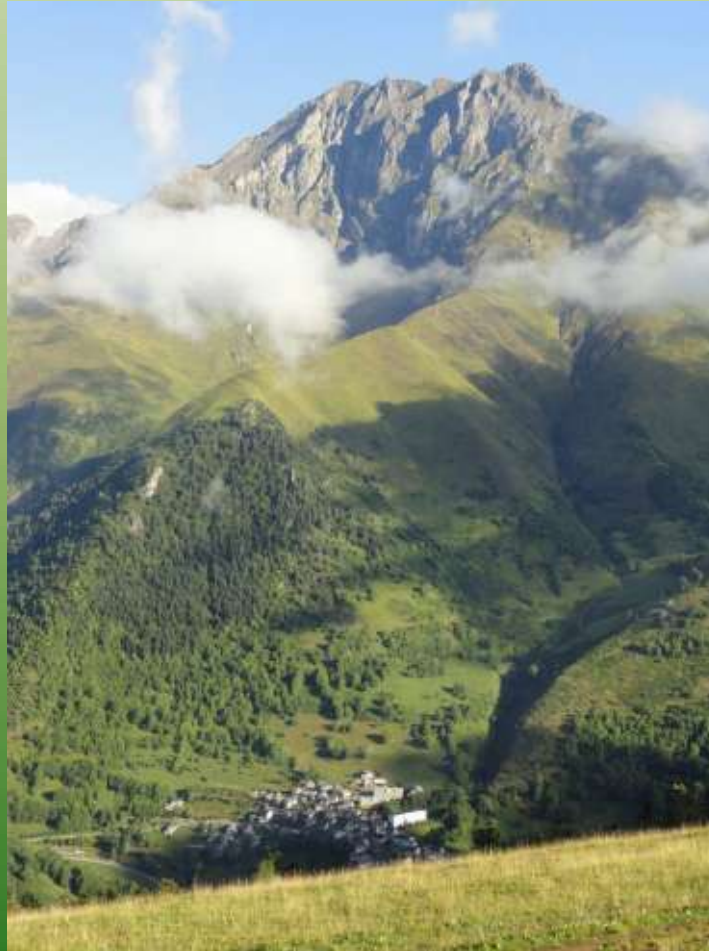


Un territoire de 3000 ha étagé entre 1100m et 2837m dont 2000 ha d'estives et 1200 ha de RNR



84 habitants permanents:

30% de – 18 ans et 35% d'actifs dont 60% travaillent au village



Ce qui est arrivé entre 1850 et 1976 ?

- Une communauté qui s'est effondrée sur le plan économique et démographique
- Une perte de confiance en l'avenir de la communauté originelle avec le départ de sa jeunesse
- Une forme de « pillage consenti » de l'âme du village, du foncier bâti, des ressources cynégétiques et un effondrement de la gestion de l'espace collectif



Ce qui a été engagé à partir de 1977 ?

- Mettre en place les premiers outils économiques (agricoles et touristiques)
- Accueillir des nouveaux agriculteurs (bâtiments et terres)
- Accueillir des familles (logements et accession à la propriété)
- Améliorer les services à la population (déneigement , transports)
- Conforter les ressources financières de la collectivité, (domaine skiable)
- Améliorer le cadre de vie,



Ce à quoi nous travaillons aujourd'hui

- Conforter une communauté de vie attachée à son territoire avec des activités économiques et vivrières solidaires de leur environnement ,
- Construire un «agir » communal qui se fonde sur la reconnaissance par les habitants , les usagers et les visiteurs du patrimoine vivant
- [Dépliant](#)
- [Site](#)

Agir dans la concertation

- Un comité consultatif gestion de la forêt
 - 2 réunions annuelles (usagers, gestionnaire, citoyens, experts)
- Un comité consultatif de gestion des estives
 - » Au moins 1 réunion annuelle (usagers, gestionnaire, citoyens, experts)
- Un comité consultatif de gestion de la RNR
 - Au moins 1 réunion annuelle (usagers, gestionnaire, administrations citoyens, experts)
- Un gestionnaire associatif local de la RNR avec le maire membre de droit
 - Au moins 5 réunions par an
- Des réunions publiques (forêt, POS, Eau, déchets etc)
 - Au moins trois réunions par an
- Réunion annuelle des chasseurs
 - Au moins une réunion par an



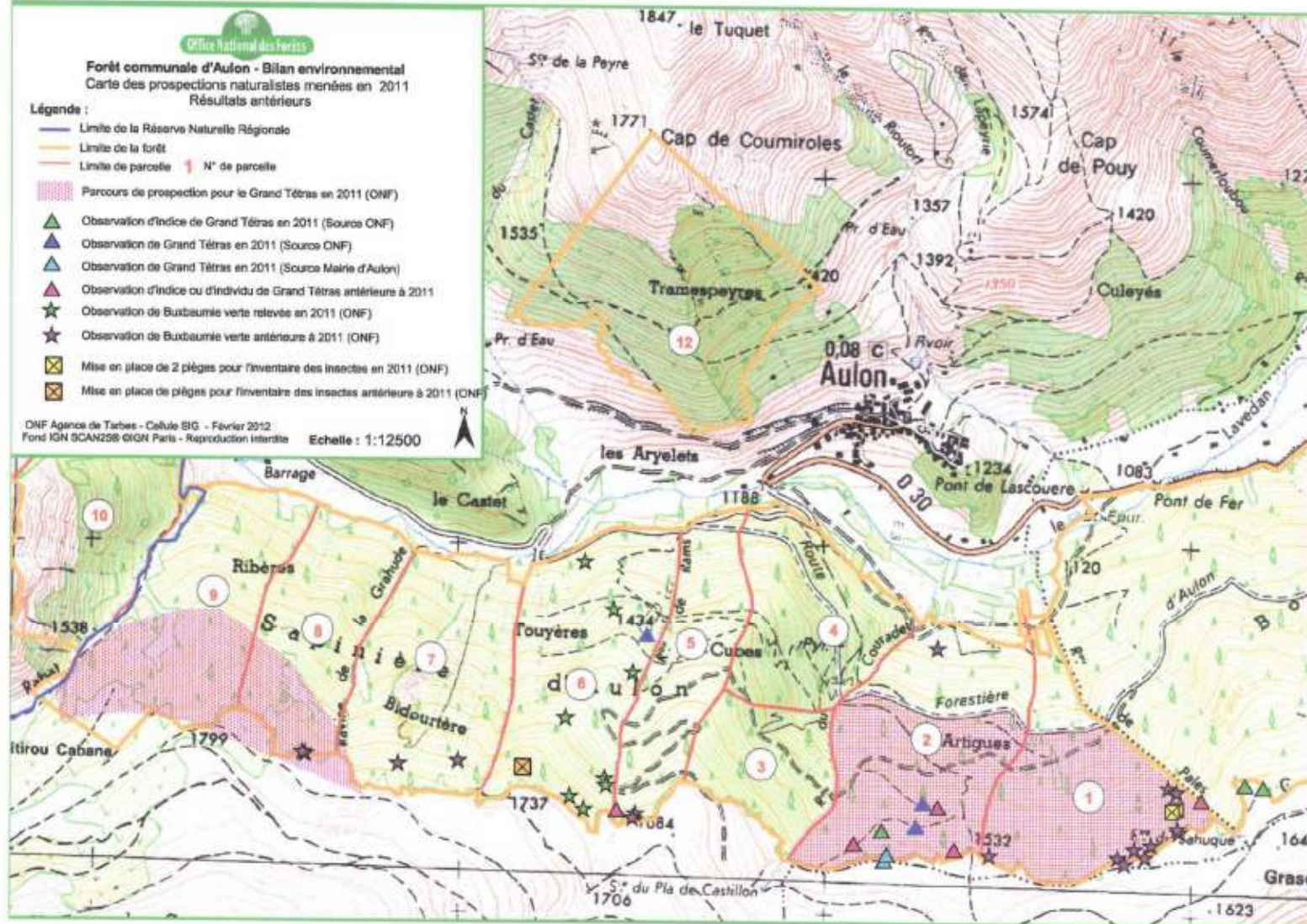
Forêt communale d'Aulon - Bilan environnemental
Carte des prospections naturalistes menées en 2011
Résultats antérieurs

Légende :

-  Limite de la Réserve Naturelle Régionale
-  Limite de la forêt
-  Limite de parcelle 1 N° de parcelle
-  Parcours de prospection pour le Grand Tétrás en 2011 (ONF)
-  Observation d'indice de Grand Tétrás en 2011 (Source ONF)
-  Observation de Grand Tétrás en 2011 (Source ONF)
-  Observation de Grand Tétrás en 2011 (Source Mairie d'Aulon)
-  Observation d'indice ou d'individu de Grand Tétrás antérieure à 2011
-  Observation de Buxbaumie verte relevée en 2011 (ONF)
-  Observation de Buxbaumie verte antérieure à 2011 (ONF)
-  Mise en place de 2 pièges pour l'inventaire des insectes en 2011 (ONF)
-  Mise en place de pièges pour l'inventaire des insectes antérieure à 2011 (ONF)

DNF Agence de Tarbes - Cellule SIG - Février 2012
Fond IGN SCAN258 ©IGN Paris - Reproduction interdite

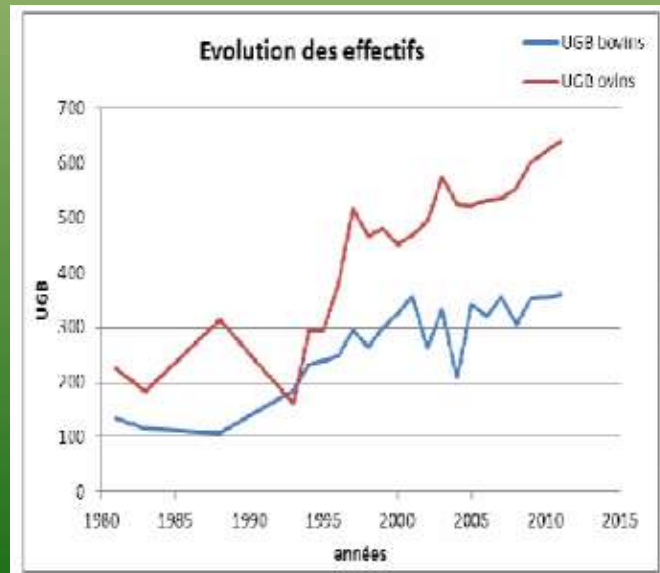
Echelle : 1:12500



Soutenir et accompagner les initiatives à enjeux sociaux économiques et environnementaux

- Accompagnement des initiatives privées:
 - Bâtiments d'élevage et de transformation (fromagerie, laine mohair, soupes orties, ovins et bovins viande)
 - Auberge communale labellisée bistrot de pays
 - Gestion communale des estives (3 salariés , 34 éleveurs transhumants)(4000 ovins et 450 bovins)
- Accompagnement des initiatives associatives
 - Fêtes de la transhumance et Foire des estives
 - Aménagement d'une Maison de la Nature (à disposition de la population et d'étudiants) Animations
 - Création d'une Réserve Naturelle Régionale avec un gestionnaire local associatif (avec 1 emploi associatif permanent)
 - Maison de la chasse (réhabilitation et mise en place d'une chambre froide en vue de l'augmentation de la pression sur les cervidés)

Transh ; Patri ; Cult



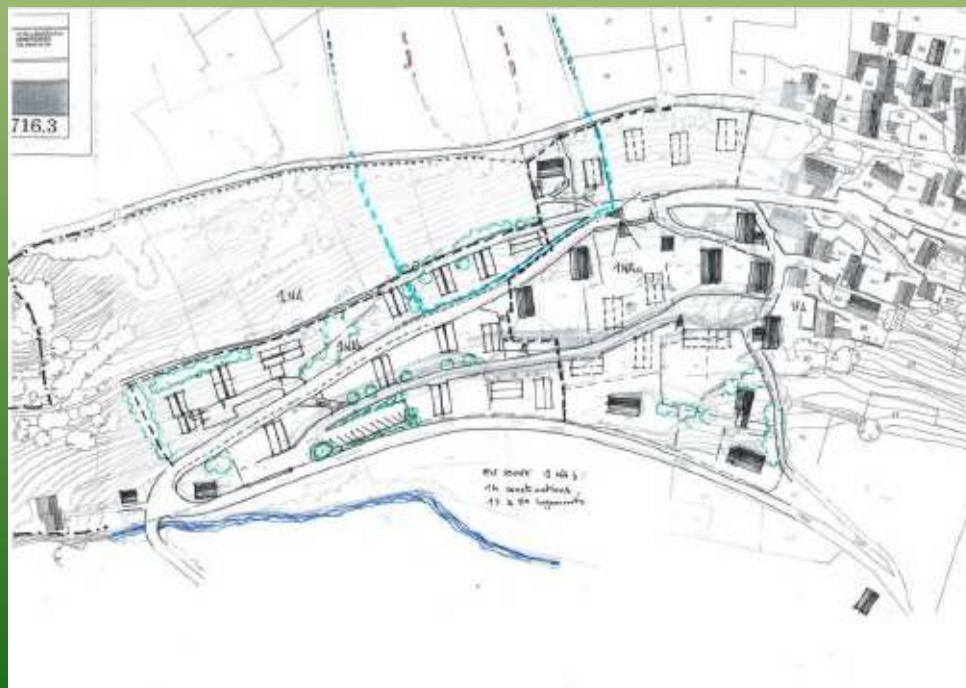
Travailler à la conservation du patrimoine

- Un plan d'occupation du sol (POS) dynamique
 - Modification en cours intégrant le PPR, la RNR, la protection paysagère et le renforcement des dispositions architecturales)
- Un plan d'embellissement du village:
 - Programme d'investissement (réhabilitations et aménagements)(rues du village, fontaines, parking, cimetière
 - Une synergie autour du fleurissement (2 places au concours départemental des villages fleuris)
- Une gestion mise sous « contrôle » des « pollutions »
 - Station épuration lit macrophyte,
 - Gestion animaux morts, interdiction des décharges de tous types,
 - Tri sélectif et Collecte des déchets encombrants ,
 - Plan de circulation réglementé sur les espaces naturels
 - Programme de réhabilitation de l'EP (Biodiversité et Réserve étoilée)
 - Programme d'Installation de toilettes publiques au départ des itinéraires de randonnées

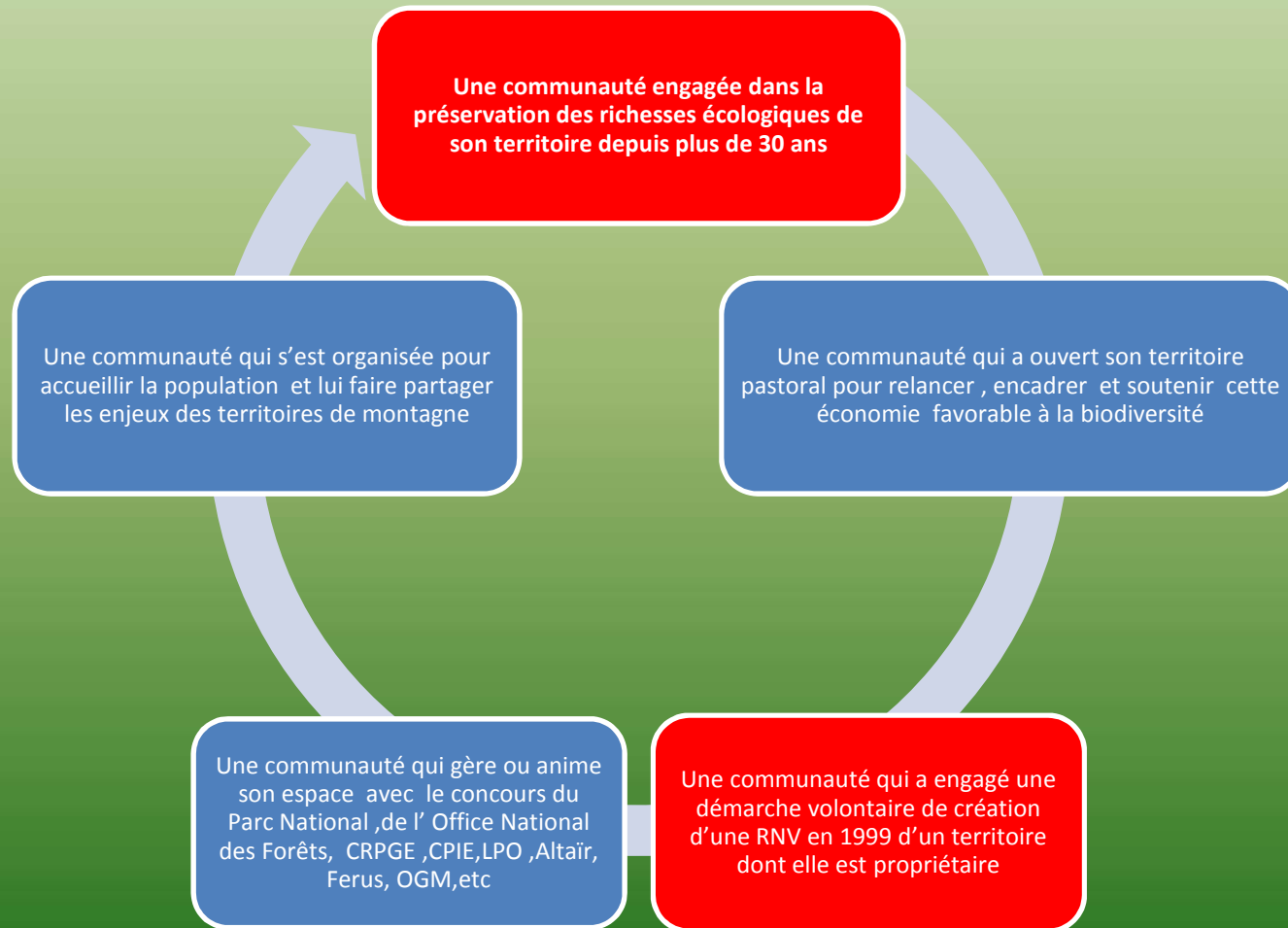
Travailler à la conservation du patrimoine

(suite)

- Le patrimoine à enjeux a été classé :
 - Patrimoine religieux (Église)
 - Patrimoine naturel (RNR)
- Un plan de gestion du patrimoine « ordinaire »
 - Diagnostic pastoral des estives avec des actions de reconquête
 - Plan de gestion de la forêt avec une démarche environnementale
 - Un plan de gestion d'entretien des sentiers
- Des plans de gestion à bâtir:
 - plan de gestion des zones intermédiaires
 - plan de maintenance de la voirie agricole
 - plan de réhabilitation du petit patrimoine de montagne
 - plan de gestion d'ouverture des milieux
 - Etc

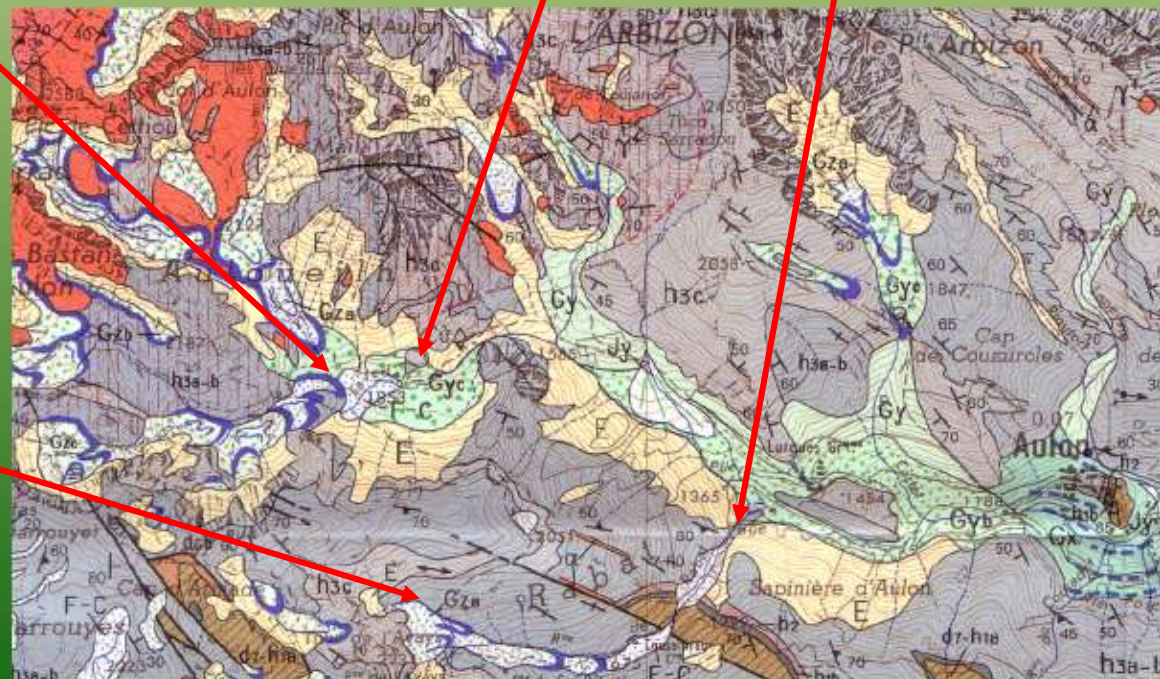


Le contexte de la RNR d'AULON

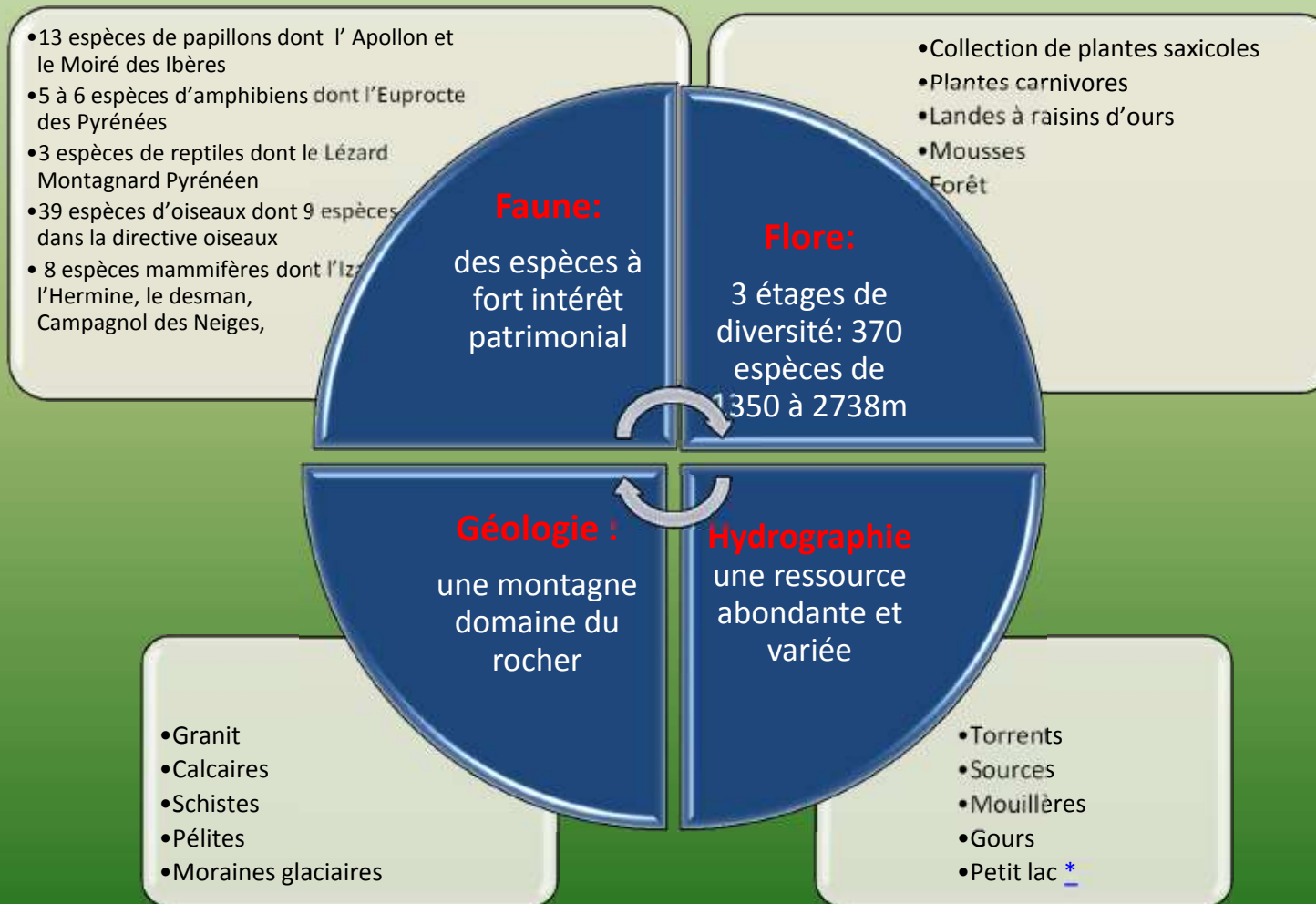


Une vision synthétique du territoire:

1900 ha d'unités pastorales incluant 1237 ha de réserve



Intérêt patrimonial et enjeux: endémisme et rareté



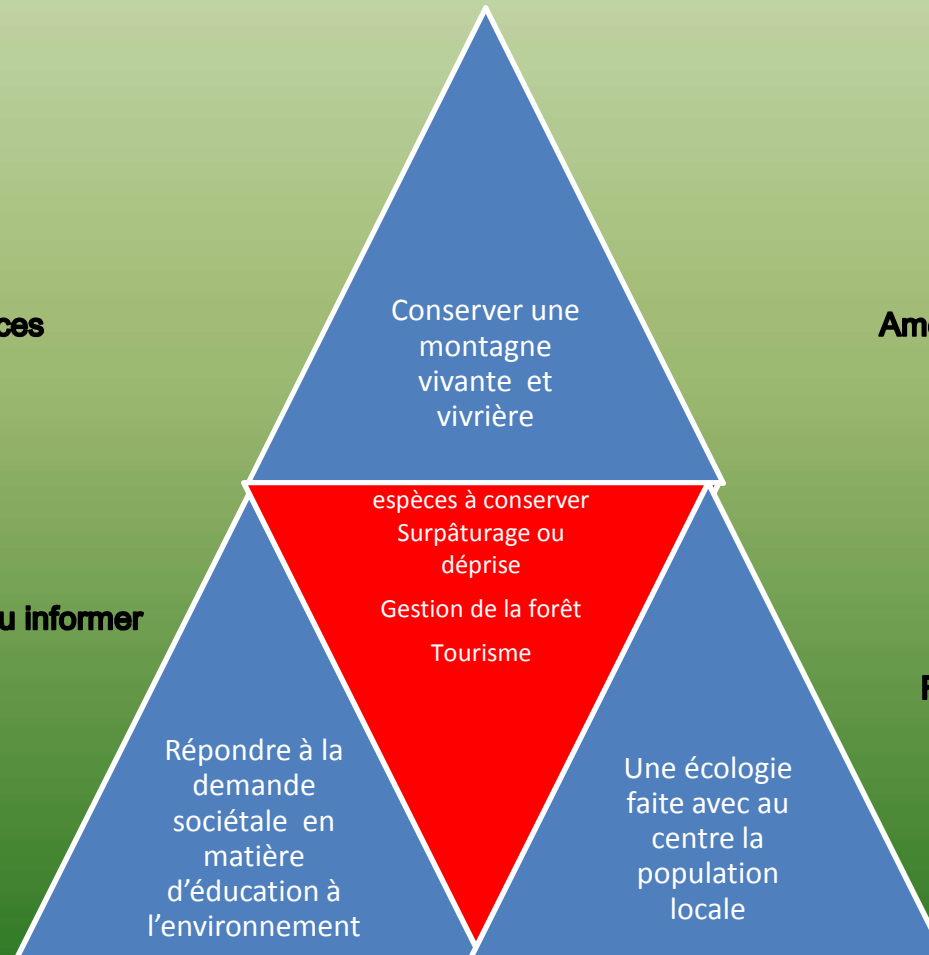
Orientations de gestion:
**organiser les usages de la montagne
autour de la conservation**

Compléter les connaissances

Améliorer la gestion de l'espace

Accueillir pour travailler ou informer

Favoriser la participation



**L'homme doit seulement
découvrir qu'il
est solidaire de tout le reste**

Théodore Monod

Vues du village



Vues du hameau de Lurgues



Vue de cabanes de bergers

