

Méthode de caractérisation des enjeux
et de diagnostics pluridisciplinaires



SAGECE: Système d'Anticipation et de GEstion des Conflits liés à l'Espace



Le contexte paysager



Le Montoalivert
Montjoie-en-Couserans

La vallée de Saurat



Parc
naturel
régional
Pyrénées
Ariégeoises

Pyrénées
Ariégeoises

Présentation du projet SAGECE

Appel à projets du Réseau rural régional : « Usages et conflits d'usage autour du foncier »

→ Méthode de diagnostic partagé, avec une approche alliant valeur paysagère et perception sociale, ressource en biodiversité et valeur agronomique des terres.

Partenariat entre deux PNRs, deux Chambres d'Agricultures et l'INRA
Travail sur 2 territoires

Travail sur 16 communes test, dont 9 communes en Ariège :

- * Prat et Bonrepaux, Mauvezin-de-Prat, Lacave
- * Balaguères
- * Massat, Aulus-les-Bains, Le Port, Galey et Augirein

Présentation de la méthode

1. Pré-diagnostic communal

recueil de données existantes (INSEE, RGA, Chambre d'agriculture...)



AUGIREIN



Présentation de la méthode

2. Rencontre avec les élus

« dans 10 ans, la forêt sera dans le village »

« les terres ne sont pas bien entretenues »

« le foncier agricole, tout part pour l'agrandissement, rien pour l'installation »

« que peut-on faire, quel est notre pouvoir, conseillez-nous ! »

« donnez-nous une image claire de la situation »

3. Rencontre avec les acteurs départementaux du foncier agricole

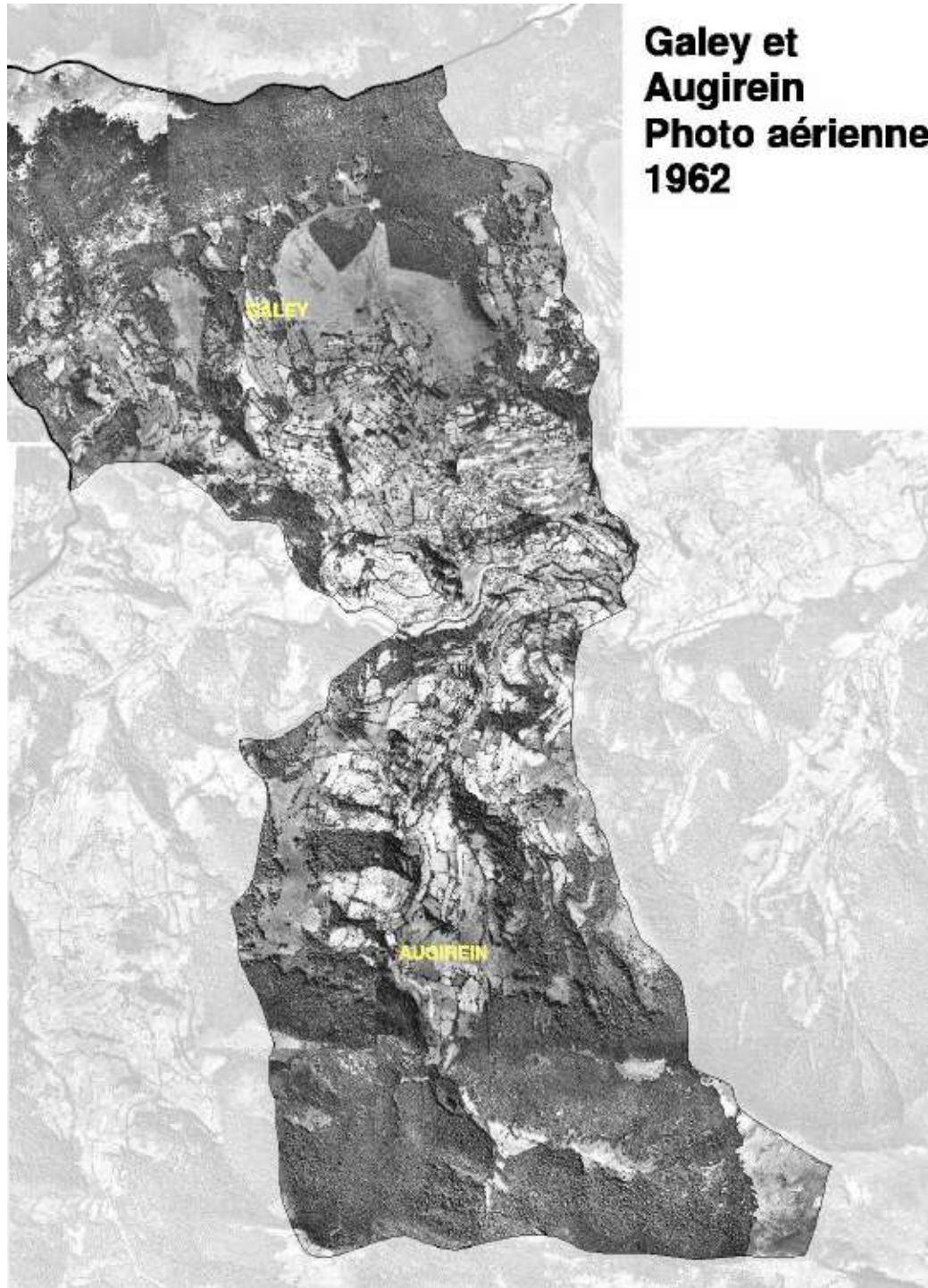
Présentation de la méthode

4. Diagnostic multicritères

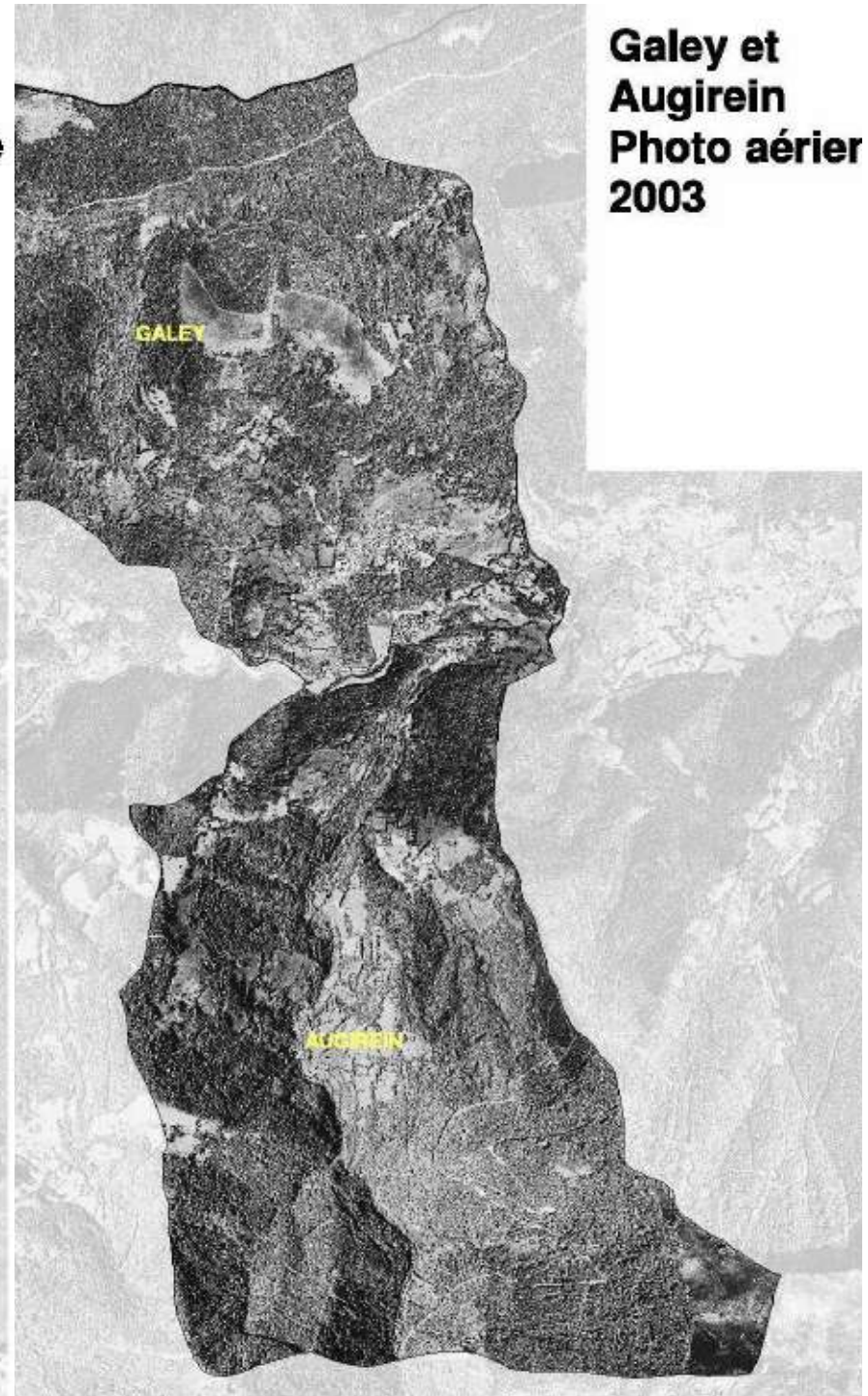
AGRICOLE

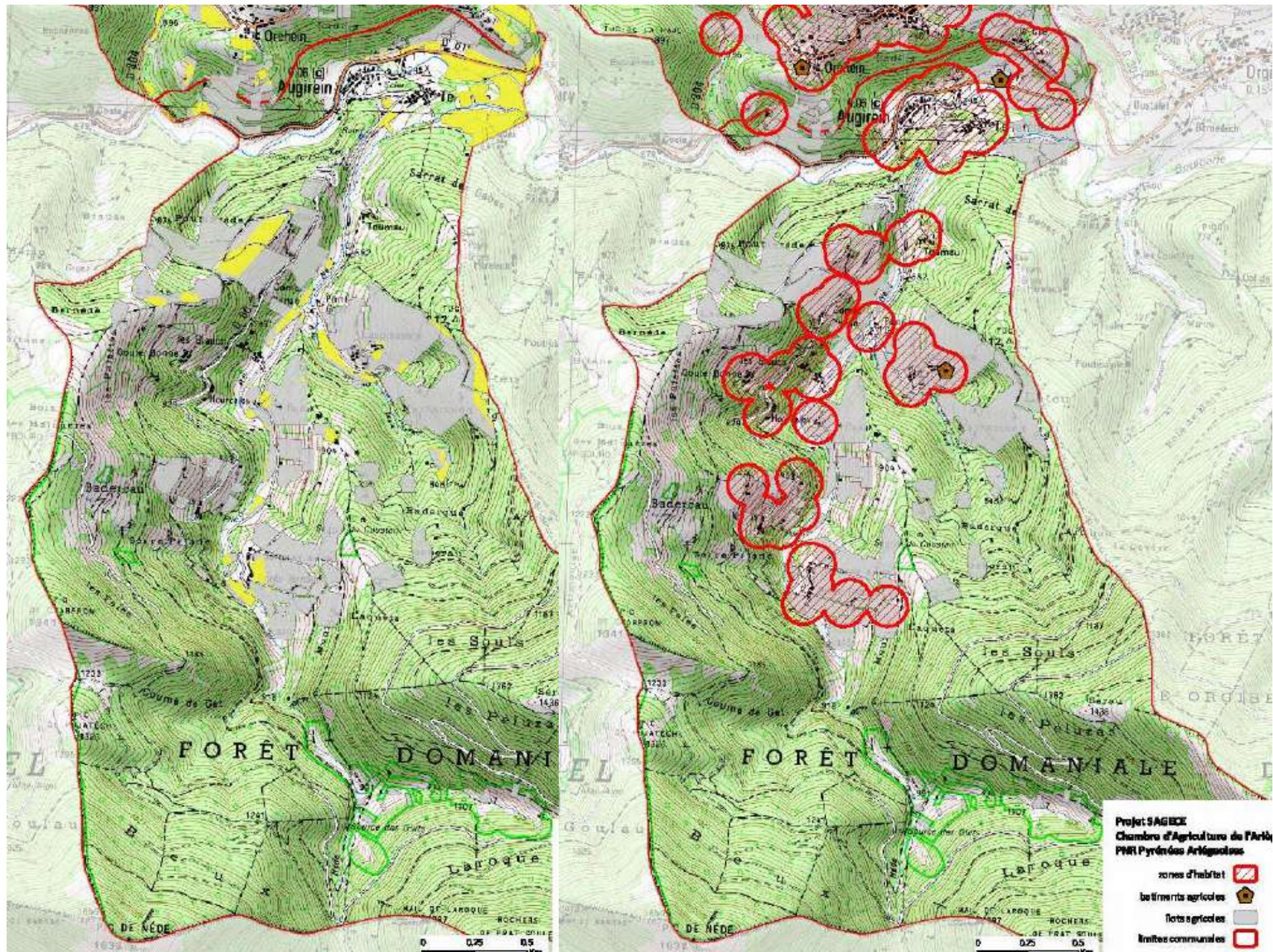
NATURALISTE et PAYSAGER

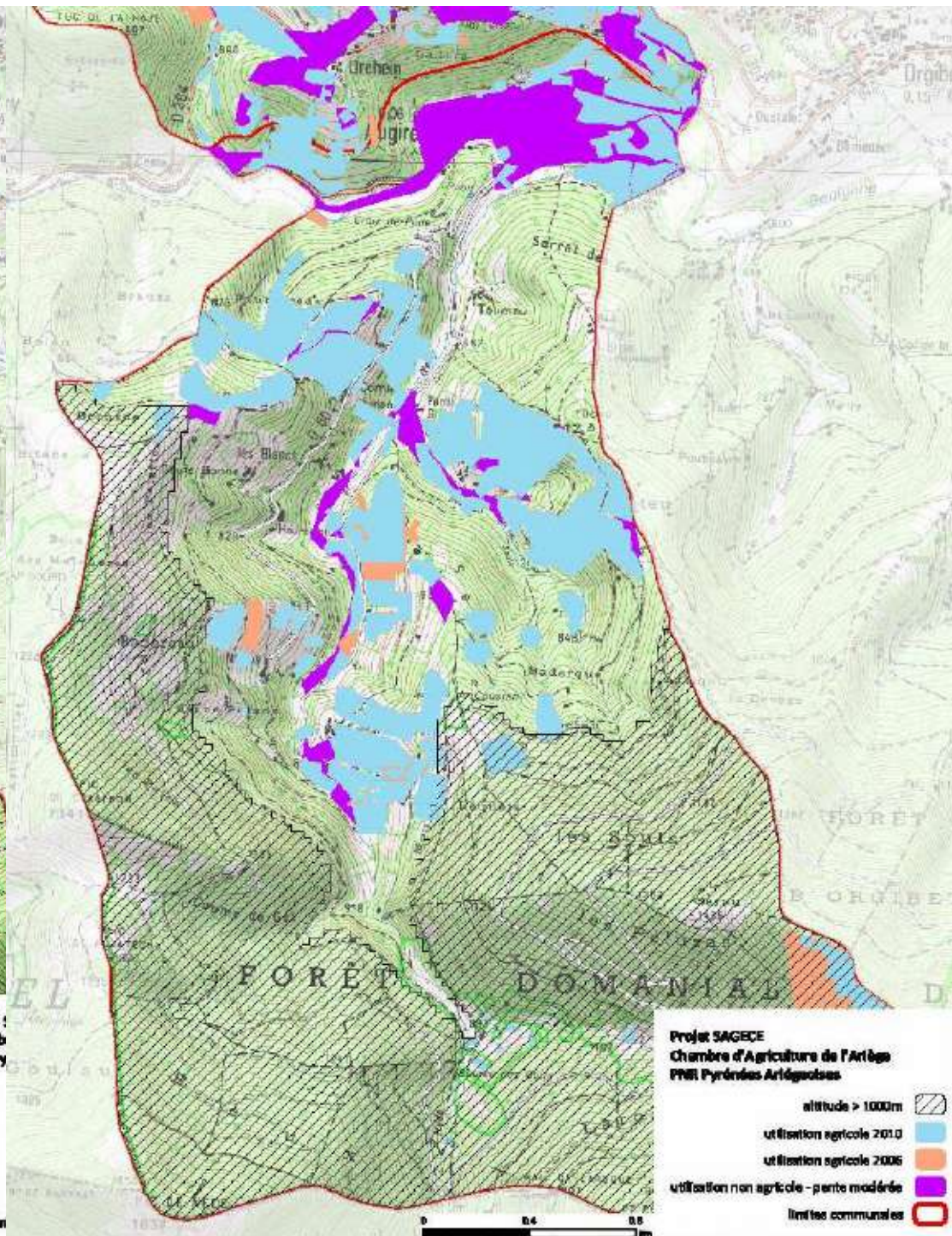
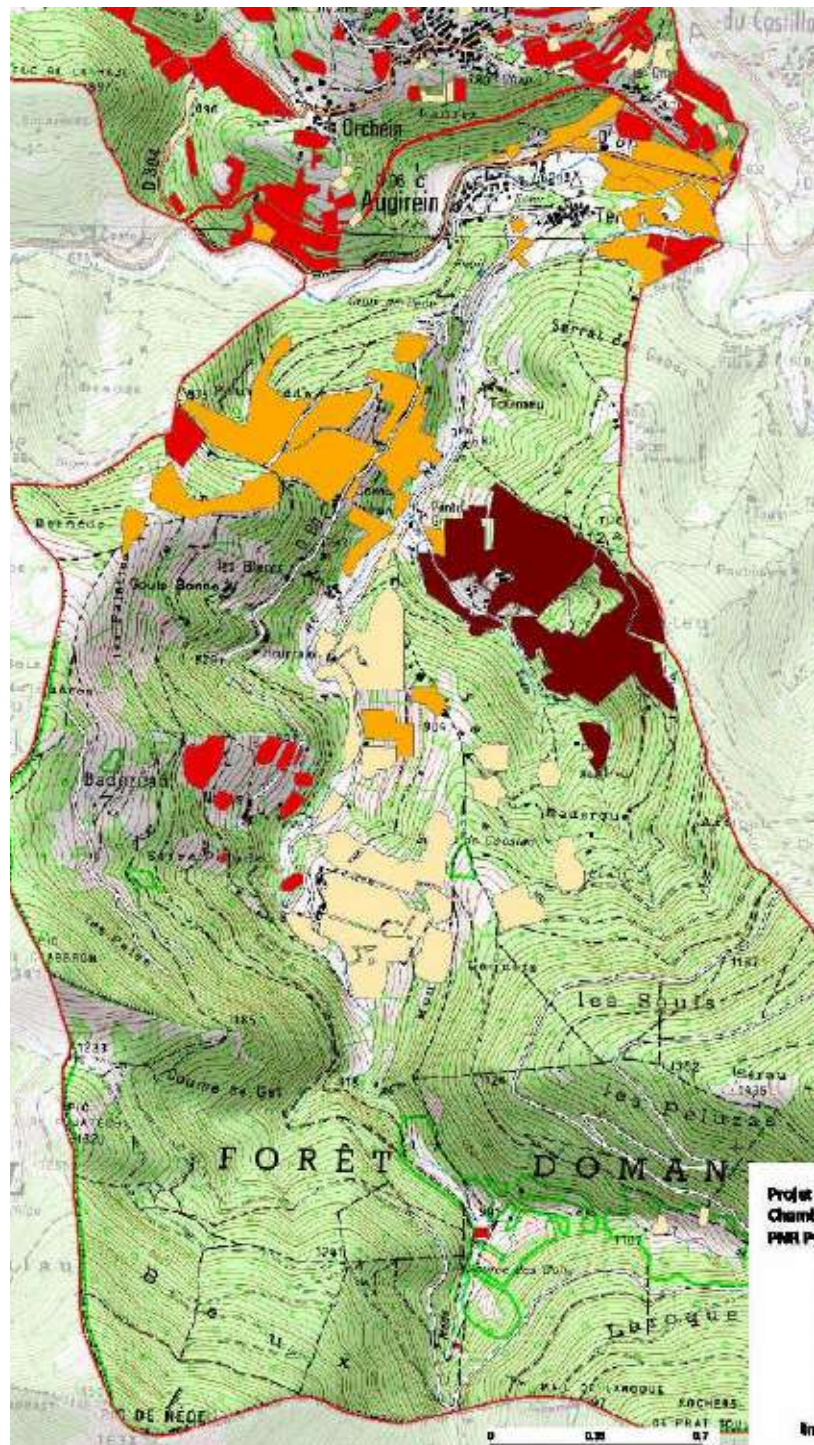
**Galey et
Augirein
Photo aérienne
1962**

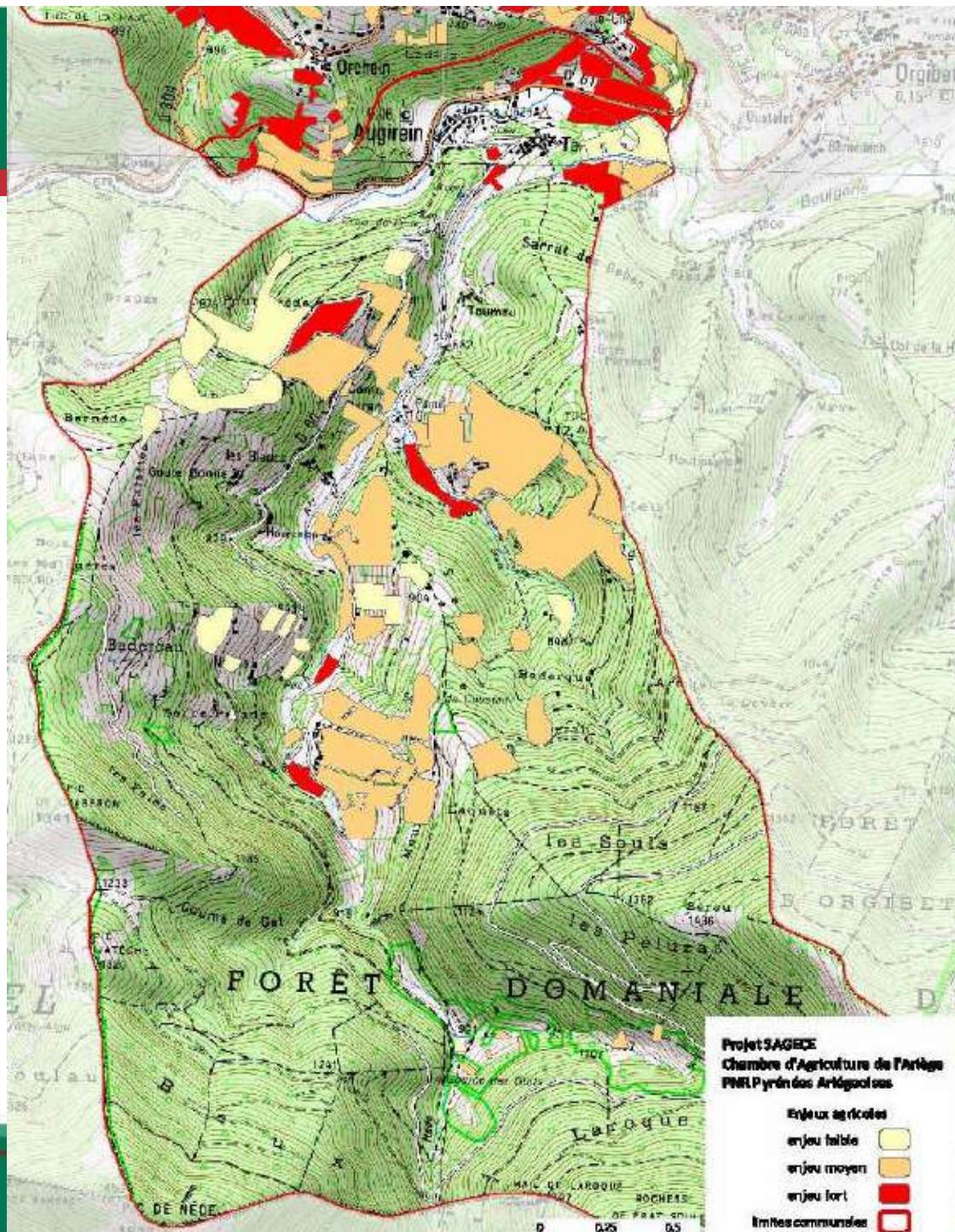


**Galey et
Augirein
Photo aérière
2003**









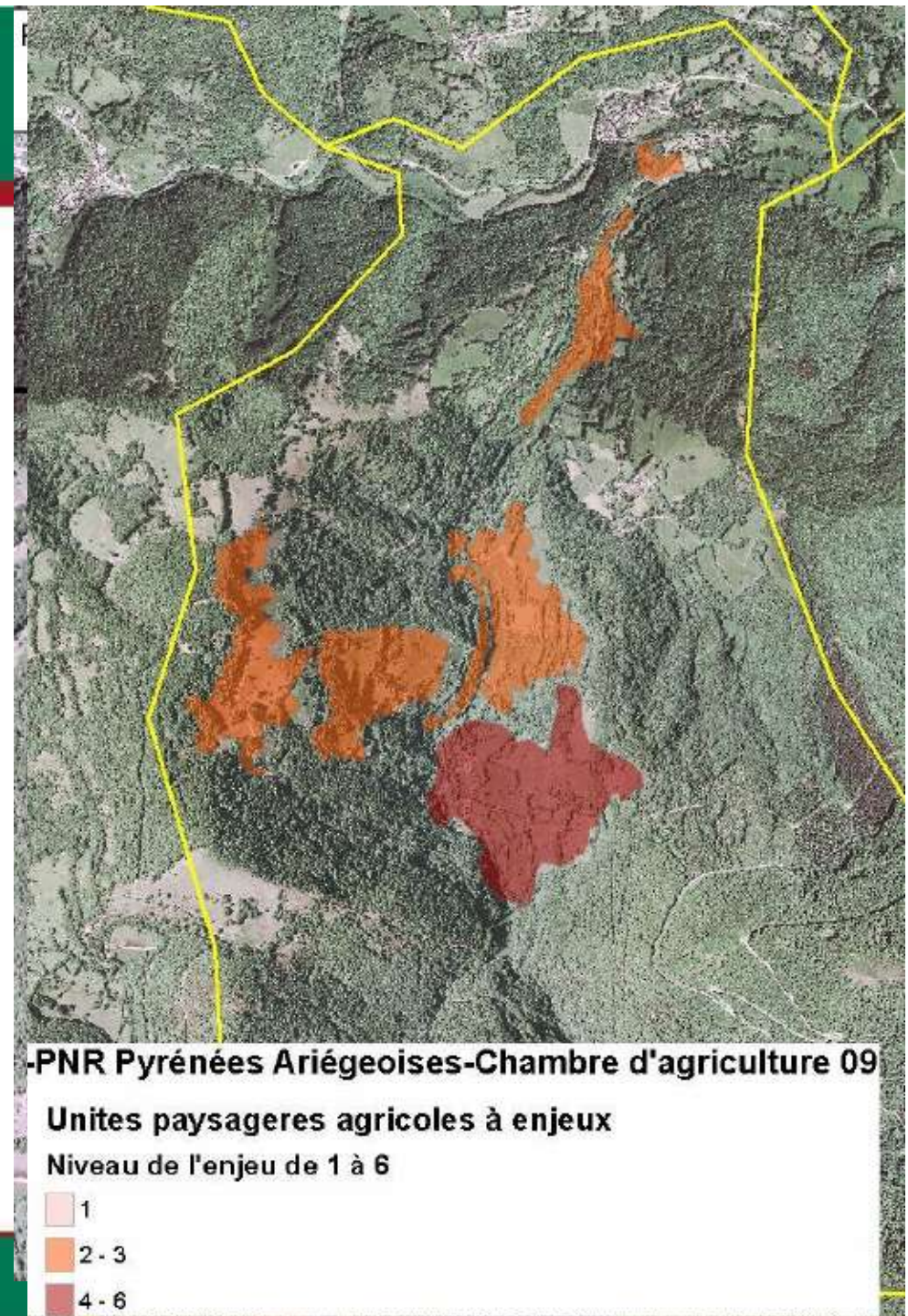
NATURALISTE et PAYSAGER

« Remarquabilité » :

- Milieux naturels
- Éléments culturels
- Intérêt paysager

Visibilité :

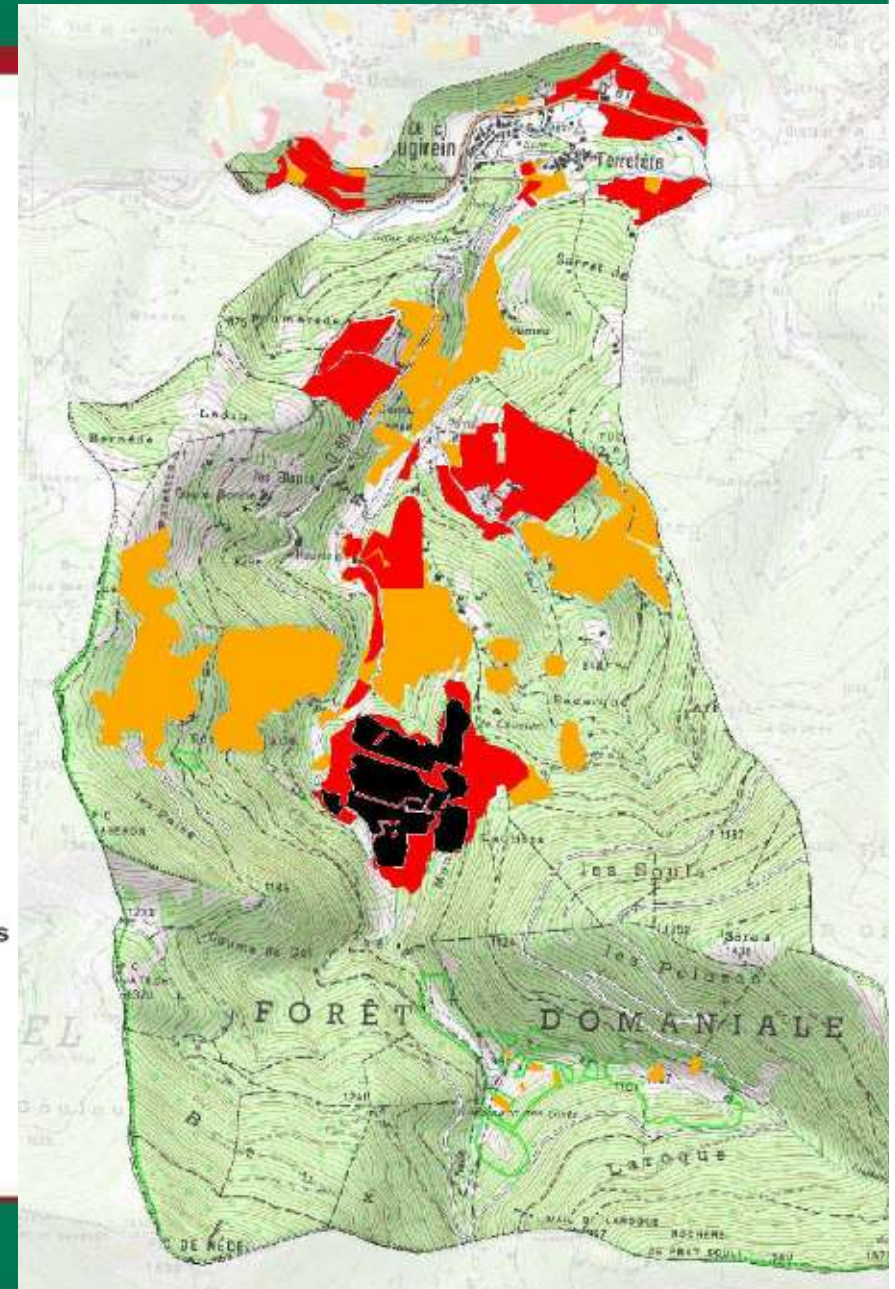
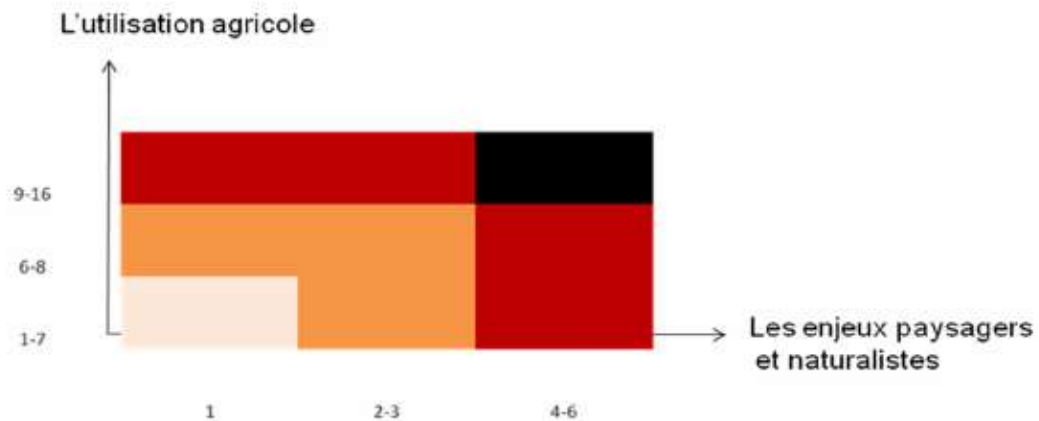
- Entrée de bourg
- proximité du village
- situation stratégique :
promontoire, le long d'une route...



Présentation de la méthode

Croisement des diagnostics techniques :

Risques de conflits liés à :



Les rendus du projet SAGECE

Une restitution du diagnostic dans les communes, des propositions d'actions



Publication d'un Vademecum pour les collectivités

Séminaire terrain à Dun le 21 novembre 2011

