



La participation des acteurs
locaux et habitants à la mise en
œuvre du Grand Site de France
« Saint-Guilhem-le-Désert -
Gorges de l'Hérault »

St-Bertrand-de-Cominges
16 octobre 2012

Plan de la présentation

- ✓ Présentation du Grand Site de France et sa démarche de gestion
- ✓ Participation des acteurs locaux et habitants à la mise en œuvre de la démarche, exemples à l'appui :
 - Elaboration de la ZPPAUP
 - Concertation autour du plan de circulation et stationnement :
 - Aménagement du pôle d'accueil du pont du Diable
 - Observatoire photographique des paysages
- ✓ Bilan et perspectives



Présentation du Grand Site de France et sa démarche de gestion



Le Label Grand Site de France

Un "Grand Site de France" c'est :

- Un site classé (protégé par la loi du 2 mai 1930)
- Un paysage emblématique, une forte notoriété : une fréquentation élevée
- Une forte volonté de gestion locale

Qu'est ce que le label « Grand Site de France » :

Reconnaissance d'un site préservé et géré sur le principe du développement d'un tourisme durable et respectueux de l'environnement.

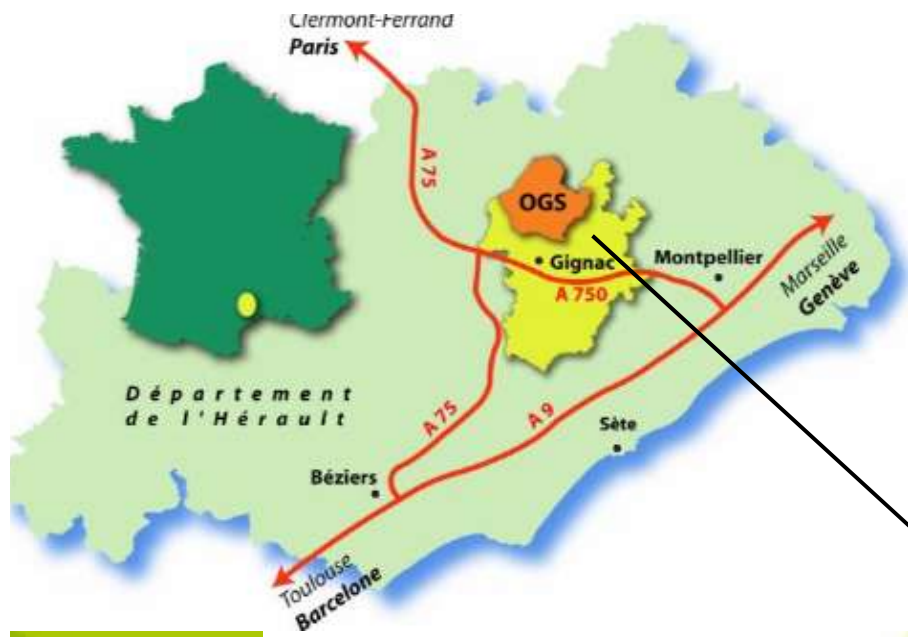
Label attribué par le ministre de l'Ecologie à la structure de gestion du site pour 6 ans, peut être renouvelé ou retiré.

Label déposé à l'INPI, matérialisé par un emblème et un logo.

Les objectifs du label :

- Gestion de la fréquentation touristique
- Préservation de l'environnement
- Développement de l'économie locale
- Concertation avec les partenaires et les habitants





Localisation du Grand Site de France « Saint-Guilhem-le-Désert – Gorges de l'Hérault »



5 communes
10 000 ha



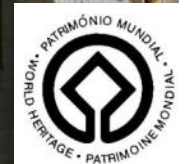
Le Grand Site de France Richesses et fragilités



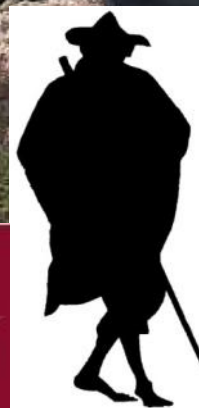
3 sites classés : 3 600 ha

Patrimoine mondial de l'UNESCO : 2 Monuments inscrits au titre des chemins de St-Jacques-de-Compostelle

2 sites inscrits au réseau Natura 2000 (Habitats et oiseaux)



*Le Grand Site de France
L'esprit des lieux...*



*Un cheminement initiatique,
sensoriel et spirituel*



Le Grand Site de France Contraintes et dégradations



Une fréquentation importante :

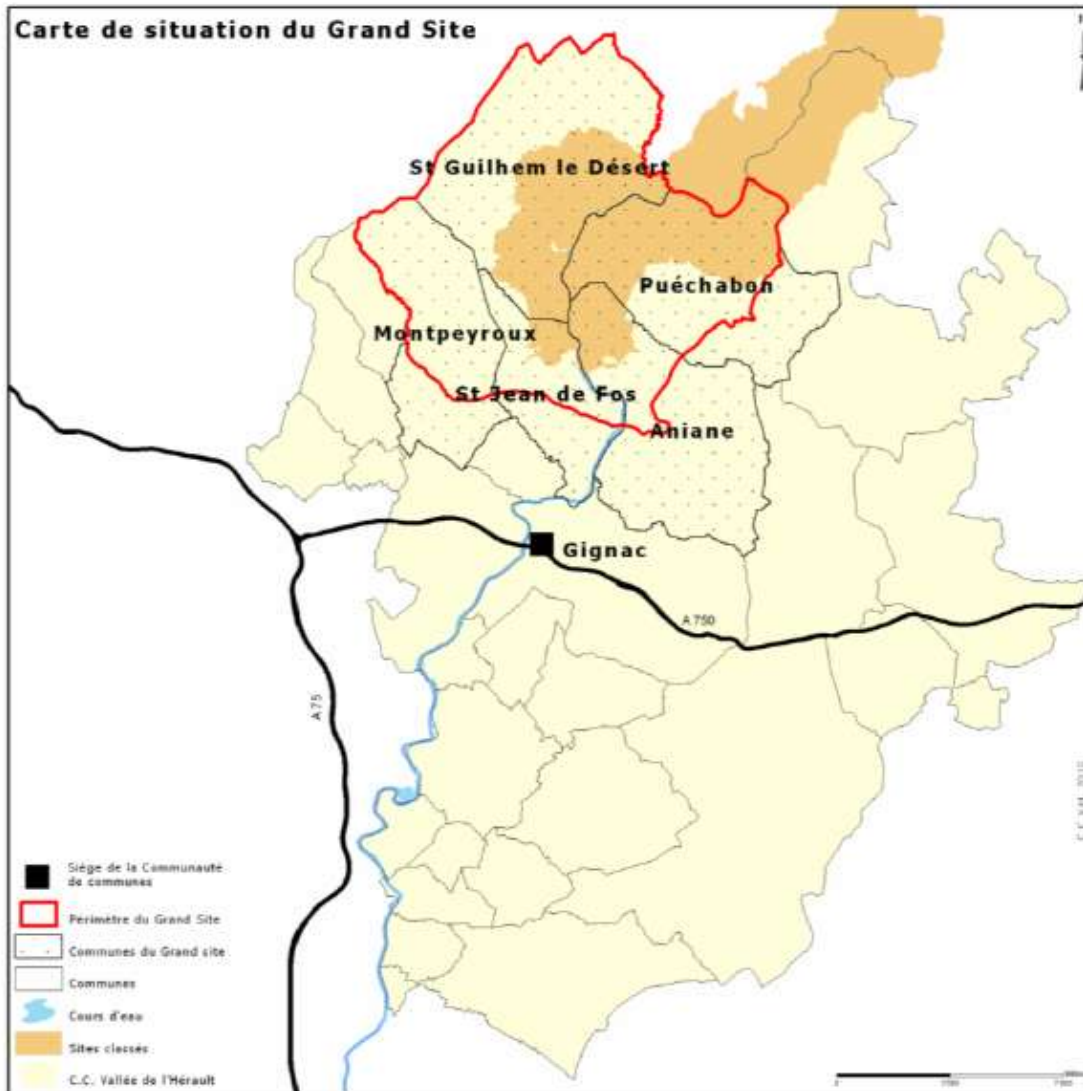
700 000 visiteurs par an

12 à 13 000 visiteurs par jour

80 jours de pics/an

250 hab à St-Guilhem-le-Désert





Le Grand Site de France

Une démarche de gestion durable

- Historique de la démarche: 1991 – 2020**
- Début de l'opération Grand Site 1991**
- Diagnostic et travaux sur Saint-Guilhem-le-Désert : 1991 – 1998
 - Syndicat Intercommunal du Grand Site, *Périmètre élargi aux 4 communes portes* 1998
 - Intégration à la CC Vallée de l'Hérault 2002
 - Plan d'actions 2004-2009
 - **Obtention du label Grand Site de France 2010**
 - **Plan de gestion 2010-2020**



Le Grand Site de France Plan de gestion 2010- 2020

Objectifs de gestion durable

1- Une meilleure maîtrise des flux de fréquentation, gestion de la circulation et du stationnement

2- La restauration, la protection et la valorisation du patrimoine naturel, culturel et du paysage

- *Restauration et mise en valeur du patrimoine bâti, des monuments et des villages*
- *Préservation du patrimoine naturel, gestion et valorisation du massif forestier*

3- L'amélioration de l'accueil du public, le développement de l'offre touristique et de loisirs, et l'animation locale

- *Accueil, interprétation, animation et développement de l'offre touristique et de loisirs*
- *Développement économique, promotion des produits locaux, professionnalisation des filières tourisme et artisanat*

4- Une gouvernance et une concertation locale



Participation des acteurs locaux et habitants à la mise en œuvre de la démarche



Elaboration de la ZPPAUP De St-Guilhem-le-Désert (2002)

Décrypter les relations visiteurs-visités

Objectifs de la démarche

- Définir une zone de protection du patrimoine architectural, urbain et paysager tout en plaçant les intérêts des habitants au cœur de la démarche :
Intégration d'une ethnologue au sein de l'équipe de projet
- Objectif : que la ZPPAUP traduise un projet à partir d'un diagnostic de patrimoine partagé

Approche ethnologique :

Ne pas faire de St-Guilhem-le-Désert un « musée »,
L'approche a porté sur les valeurs du patrimoine perçues comme importantes pour l'homme d'aujourd'hui: des valeurs universelles (celles du patrimoine mondial) à celles du quotidien, du local pour l'habitant ou pour le visiteur, le cadre de vie d'hier et aujourd'hui, l'esprit des lieux, l'identité villageoise.

Méthode : observation, recueil de témoignages, présence dans le village et disponibilité (immersion) qui ont aussi permis une sensibilisation sur la démarche

Décrypter les relations visiteurs-visités : En abordant le rapport des habitants au patrimoine, les problématiques les plus délicates liées à la fréquentation touristiques ont été évoquées

Le village de St Guilhem à 2 visages... « Le village redevient à nous »

Les espaces publics offrent toute une gamme de lieux et d'usages pour composer les relations visiteurs/visités : Espaces de rencontres/ espaces juxtaposés/ espace d'exclusion

Tenir compte de ces relations permet le choix des aménagements à réaliser...



Le Plan de Circulation et de Stationnement (2002-2003)

Faire rimer aménager avec partager

Objectifs de l'étude

- Redéfinir l'organisation du stationnement et des déplacements
- Définir la capacité d'accueil, le seuil de fréquentation optimal du village

La concertation

- **Des enquêtes** : Questionnaire adressé à l'ensemble des foyers et commerces de St-Guilhem-le-Désert en 2002
 170 questionnaires distribués et 117 réponses reçues, soit un taux de réponse de 70%

- **Des entretiens semi-directifs** : 21 entretiens d'une durée moyenne de 1h30
 Qui : élus, services de l'Etat et du Conseil général, acteurs économiques et culturels, techniciens tourisme et Grand Site, municipalité, acteurs de la sécurité
- **Deux groupes de travail**, réunis 4 fois : comprenant 1 représentant de la mairie et de la CCVH, 1 commerçant, 1 représentant de la grotte de Clamouse, 1 employé de parking, 1 représentant de l'Office de tourisme, 1 représentant de la protection du patrimoine, 1 visiteur habitué des lieux, 2 riverains.

Résultats de l'étude :

- La capacité d'accueil : Limiter la fréquentation du village à 3500 visiteurs jours
- Fluidifier la circulation sur la RD4, réduire le stationnement sauvage
- Développer les circulations douces et un système de navette

L'aménagement du pôle d'accueil du pont du Diable



Objectifs – Enjeux

- Préserver et sécuriser le site du Pont du Diable
- Réhabiliter une ancienne carrière et y organiser les stationnements
- Organiser des chemins piétonniers indépendants des voitures et favorisant la mise en scène des lieux
- Organiser un point d'accueil dans des lieux de qualité



Un site très fréquenté en été
aux usages multiples

L'aménagement du pôle d'accueil du pont du Diable



Avant





L'aménagement du pôle d'accueil du pont du Diable

Communication et information du public

En phase projet:

- En amont de la DUP : 2 réunions publiques organisées
- En amont du démarrage des travaux : 3 réunions publiques dans les 2 villages d'Aniane et St-Jean-de-Fos

Durant le chantier :

- 3 visites de chantier organisées avec nos partenaires et les associations locales, dont une ouverte au grand public
- Des communiqués de presse lors de tous les temps forts du chantier (déviation RD, passerelle, saison...)
- Durant l'ouverture estivale 2008 : des visites de chantier animées tous les jours par l'Office de Tourisme et une plaquette grand public sur le fonctionnement du site

Mais aussi, globalement :

- Diffusion d'information dans les publications de la CCVH et sur les sites internet de la CCVH et de l'OTI
- De nombreux contacts avec les médias





Observatoire photographique du paysage

Objectifs – Enjeux:

- Suivre l'évolution des paysages
- Outil de sensibilisation et d'aide à la décision

Méthode :

60 prises de vue réalisées tous les ans au même endroit, à la même date, avec la même technique

Outils de médiation

- Edition d'une brochure « A la découverte des paysages de la Vallée de l'Hérault » grand public

Objectif : faire réfléchir sur la notion de paysage (du grand paysage à celui du quotidien) et sur notre responsabilité de l'habitant à l'élu

A venir :

- Cadre hors cadre : Projection de diapositives permettant que se juxtaposent les photographies anciennes et récentes
- Cheminement à la découverte des paysages

Bilan et perspectives

De nombreuses techniques existent pour associer les acteurs locaux et les habitants

Mais difficiles d'accéder / de mobiliser directement les habitants... (peu disponibles)

Beaucoup de temps nécessaire : Une appropriation qui se fait peu à peu, une lente évolution des usages

Un gain réel pour la pérennité du site et des projets :

L'habitant : 1^{er} protecteur, gestionnaire et ambassadeur du site + une connaissance et une force de proposition qui peut surprendre

Merci de votre attention

