

L'association foncière pastorale autorisée (AFP)



Un outil pour la gestion collective
des zones intermédiaires

Cécile Aguerre



Les ZI en Bearn et Pays basque





Les ZI en Bearn et Pays basque









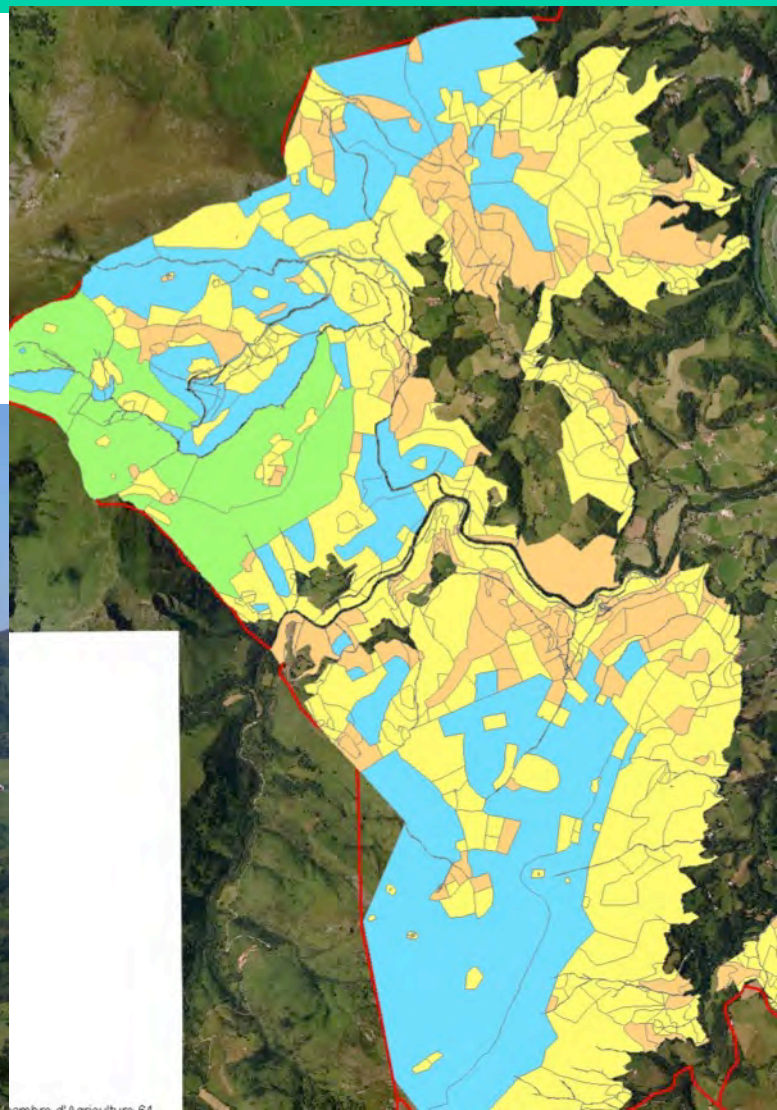


Les ZI en Bearn et Pays basque



La problématique des zones intermédiaires

- Un foncier complexe
- Peu d'équipements



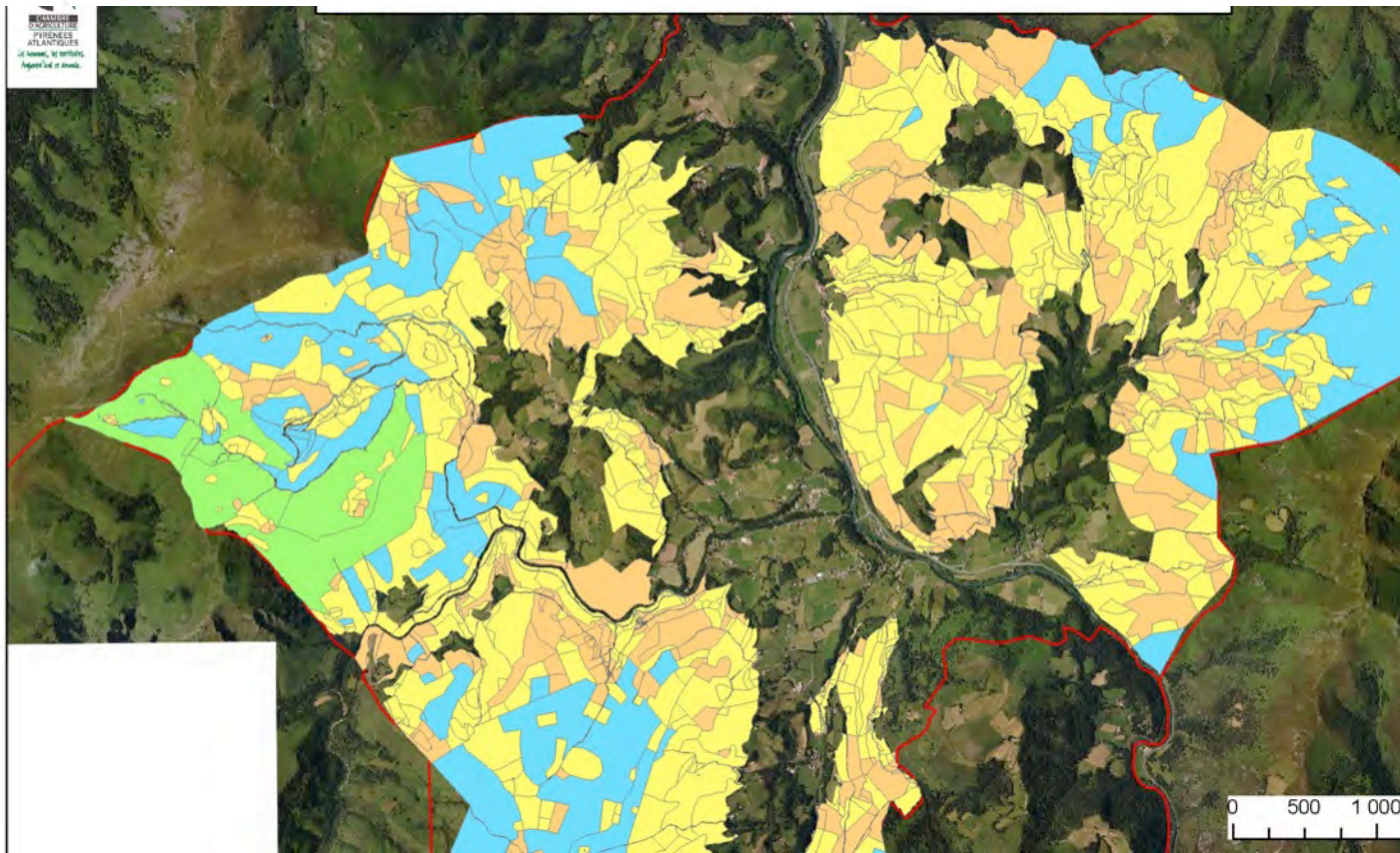
The slide features a green banner at the top with the title 'Pourquoi créer une AFP' in white text. A green line with a black dot at its end curves across the top. The left side of the slide has a vertical strip with a repeating pattern of small, light-colored icons representing various infrastructure elements like wind turbines, solar panels, and buildings. The main content area is white with two bullet points in brown text.

Pourquoi créer une AFP

- Un dénominateur commun : réaliser des équipements
- Monter un projet collectif de territoire

Qu'est-ce qu'une AFP?

- Une association de propriétaires fonciers en zone de montagne (particuliers, indivis ou collectivités locales)



Qu'est-ce qu'une AFP?

- C'est un établissement public, autorisé par le Préfet, dont les comptes sont confiés au percepteur
- C'est une instance qui engendre une dynamique collective de territoire



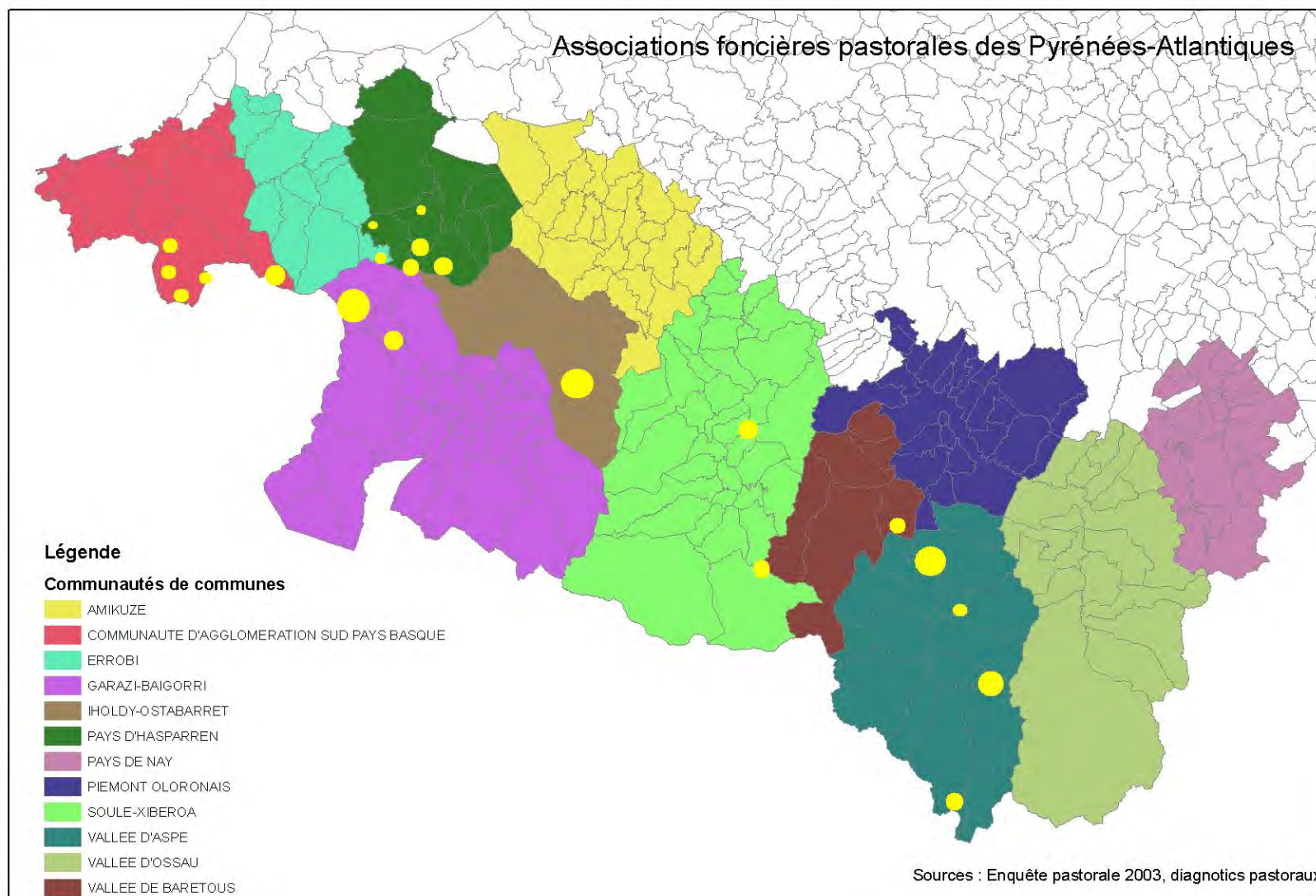


Principes de fonctionnement

Les organes de l' AFP:

- L'assemblée des propriétaires : élit le syndicat, valide sur les éléments stratégiques de l' AFP, valide les programmes de travaux
- Le syndicat : Organe de gestion, met au point et suit les programmes de travaux, suivi des finances
- Le président : préside, prépare, exécute les délibérations

21 AFP dans le département





Objet

- Mise en place d'un plan collectif de gestion et l'aménagement du territoire
- Assurer la mise en valeur des terrains : location par convention pluriannuelle de pâturage, organisation de l'écobuage, demande la prime à l'herbe...
- L'objet principal est agricole, pastoral et forestier. Mais l'AFP peut aussi réaliser des travaux dans d'autres secteurs d'activité.

Faire des équipements pastoraux



Lutter contre le risque d'incendie



Conforter les systèmes d'exploitation



L'AFP d'Arrossa



St Martin d'Arrossa

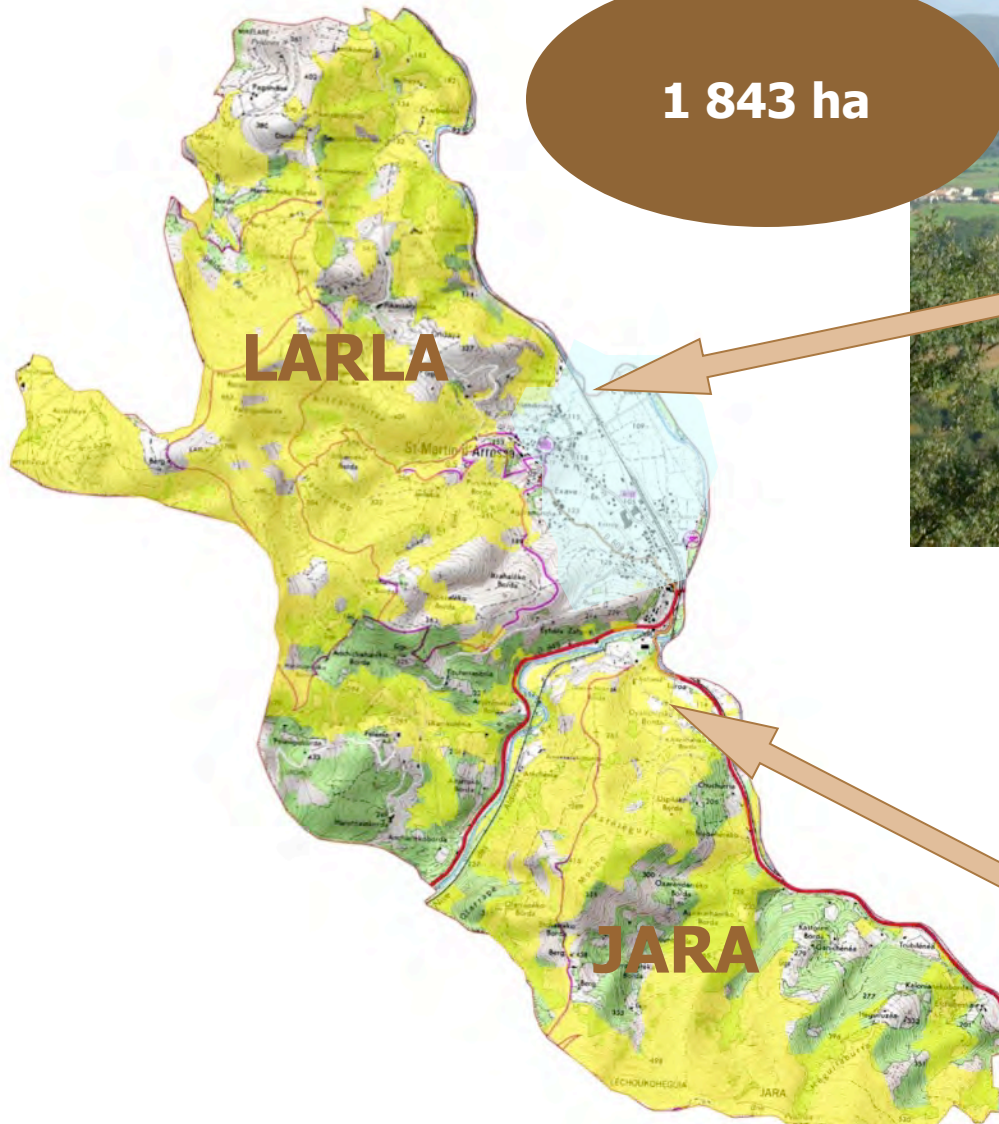
1 843 ha

231 ha de
de prairies
13 exploitations
23 actifs

LARLA

JARA

~ 1 600 ha de landes
190ha de communal
~ 200 propriétaires privés



La montagne d'Arrossa

Jara

Larla

Village







En 2000...

Réflexion par rapport à l'avenir de l'agriculture
à Arrossa



De nombreuses bordes





De plus en plus de randonneurs...



Les anciennes mines de fer



Pourquoi une AFP?

- Dynamique qui prend en compte tous les utilisateurs de la montagne
- Communiquer et faire émerger des projets
- Lutter contre l'enfrichement, organiser les écobuages
- Outils pour faire collectivement ce qui ne pouvait pas se faire individuellement
- Mettre autour de la table tous les acteurs du territoire qui aiment la montagne d'Arrossa

Le choix d'un fonctionnement collectif en commission

- Engagement de l'AFP dans la prime à l'herbe
- En plus de l'assemblée générale et du syndicat :
- 4 commissions de travail :
 - Commission agricole
 - Commission tourisme
 - Commission chasse
 - Commission écobuage
- Création de 4 groupements pastoraux



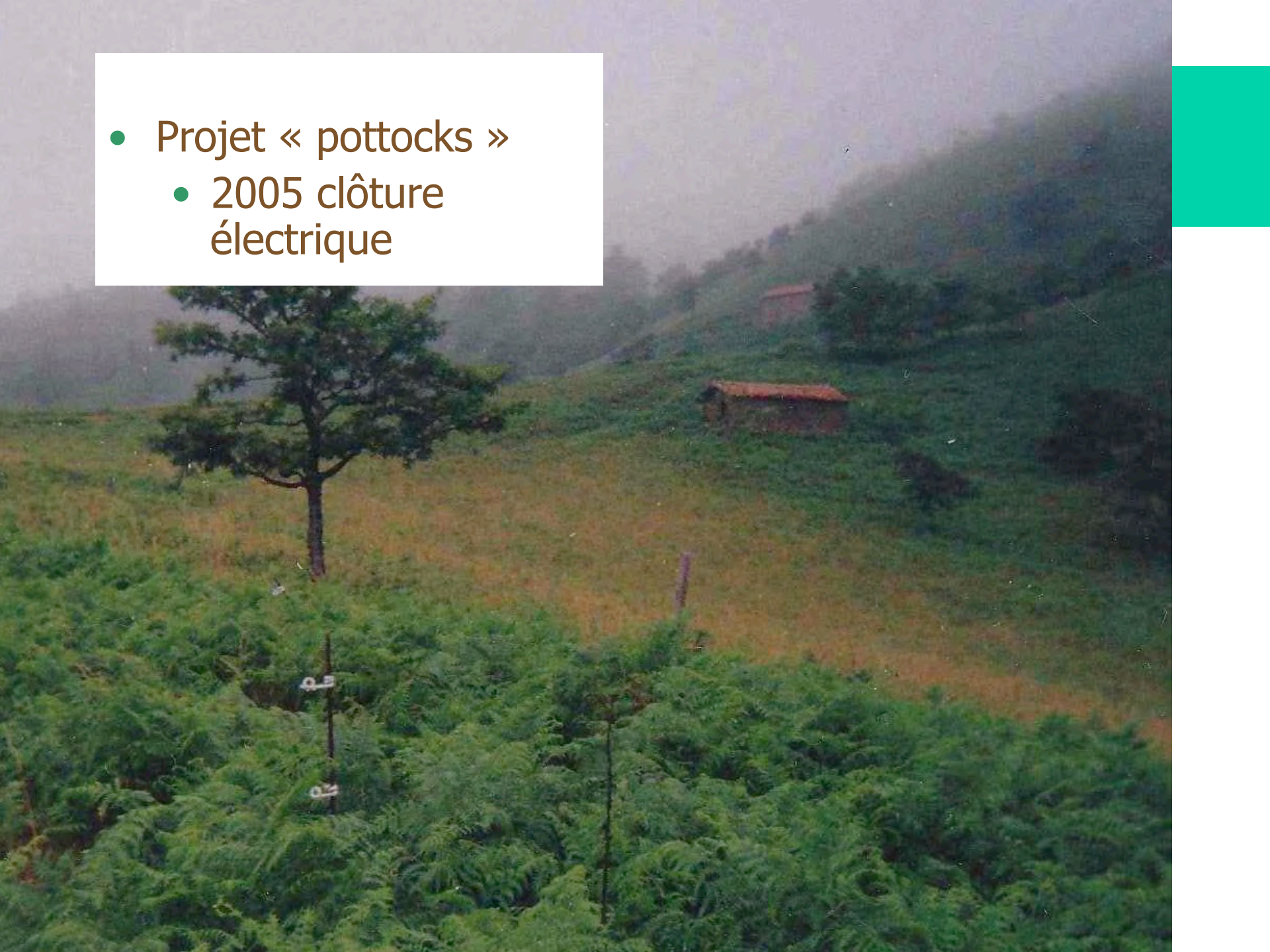
- Organisation de l'écobuage



- Projet « pottocks »



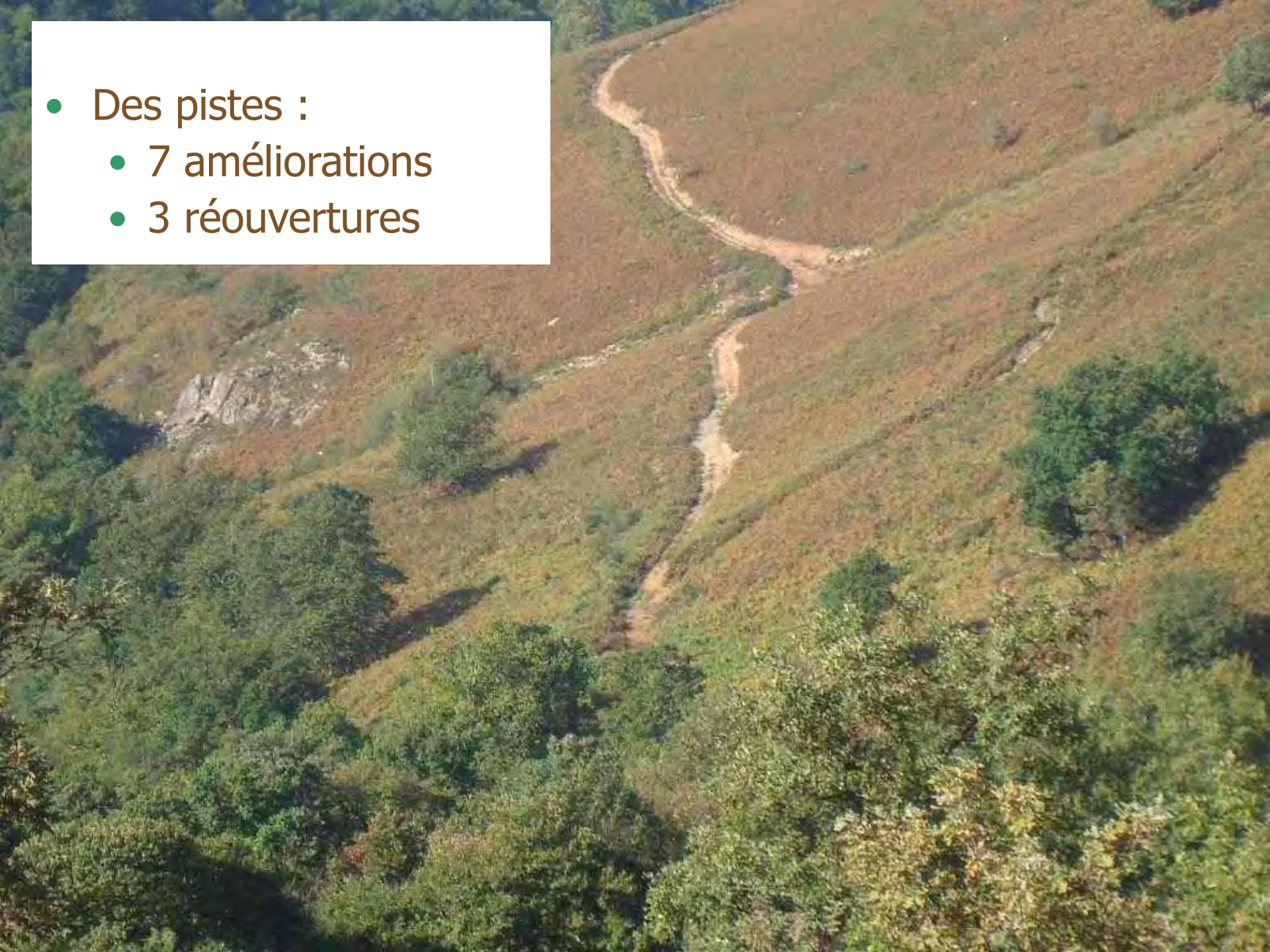
- Projet « pottocks »
 - 2005 clôture électrique



- Projet « pottocks »
- 2010 clôture fixe



- Des pistes :
 - 7 améliorations
 - 3 réouvertures





- Des abreuvoirs



- Un parc de tri

